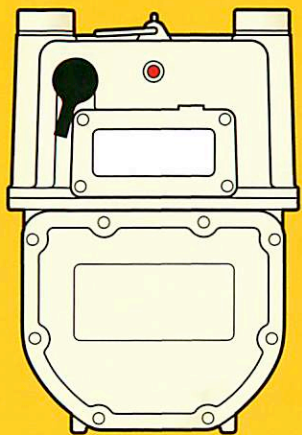


ガスメーター マイコンメーター (NB型、JB型、KB型 LB型、AB型) 1~6号用

ご使用の手引き



ガスくさい 次ページへ

ガスが使えない 次ページへ

赤く点滅している 中面へ

どんな機能があるの? 中面へ

この手引きをお読みになったあとは、いつでも見られるところに
必ず保管してください。
「安全上のご注意」(6ページ)を必ずお読みください。

東京ガスお客さまセンター

受付時間 月~土 9:00~19:00 日・祝 9:00~17:00
(マイコンメーターが復帰しない場合は 24時間 365日受付)

右記以外のお客さま

電話:0570-002211
(ナビダイヤル)

※フリーダイヤルではありません。

※IP電話のお客さまは、
裏表紙の電話番号におかけください。

日立エリア、群馬エリア、熊谷エリア、
宇都宮エリアのお客さま

日立支社 0294-22-4131

群馬支社 027-322-2523

熊谷支社 048-522-5171

宇都宮支社 028-634-1911

※ガスもれの場合は、裏表紙の「ガスもれ通報専用電話」におかけください。
日立、群馬、熊谷、宇都宮の各エリアのお客さまは上記の各支社におかけください。

ガスが使えなくなったときは

ガスくさいですか?

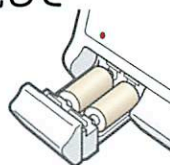
くさくない

くさい

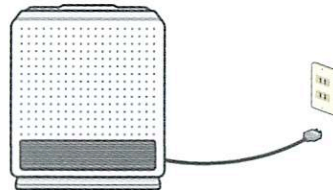
お使いのガス器具を
まず確認!

- 乾電池が消耗して
いませんか?

ガスコンロ、
湯沸し器など



- 電源コードが
抜けていませんか?



- 他のガス器具は使えますか?



×使えない



使えるものもある

使えないガス器具が故障している可能性があります
東京ガスお客さまセンター (表紙) にご連絡ください。

絶対に火をつけない
火気厳禁

ガスもれの可能性が
あります

- 1 窓を大きく開ける。



- 2 すべてのガス器具を止める。
器具栓、ガス栓、メーター
ガス栓(3ページ)を閉める。
- 3 ガスもれ通報専用電話
(裏表紙)に連絡する。

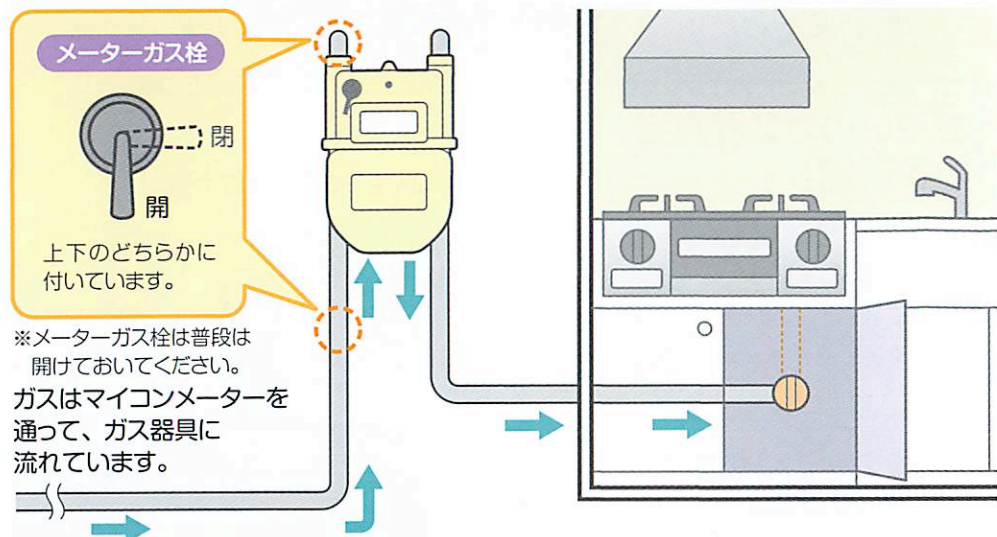
すべて使えない **復帰とは**

再びガスを使えるように
することです。

復帰の操作(2ページ)
を行ってください。

マイコンメーターの役割

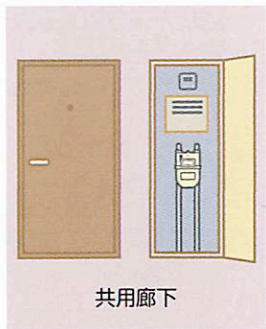
マイコンメーターは、いつもガスの流れを見守っています



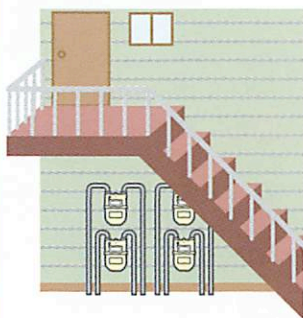
マイコンメーターの設置場所例

マンション・アパートの場合

玄関脇や共用廊下のメーターボックス内に設置



外に並べて設置



一戸建ての場合

屋外・玄関付近の外壁に設置



お客さまへ

- マイコンメーターは東京ガスの所有物ですので、分解、塗装、廃棄などはしないでください。
- 計量法の定めにより、10年に1回無料で取り替えます。

マイコンメーターの主な安心機能

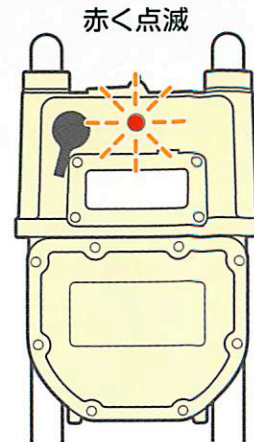
マイコンメーターには、異常を感知する機能があります

ランプが点滅し、自動的にガスを止めます

- ① 異常に多くのガスが流れたとき
- ② 流れるガスの圧力が低下したとき
- ③ 震度5強相当以上の揺れを感知したとき
- ④ 長時間一定量のガスが流れたとき

ランプは点滅しますが、ガスは止めません

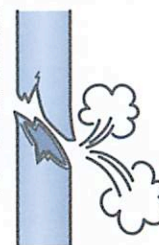
- ⑤ 30日間連続してガスの流れを感知し続けたとき(微小もれ疑い警報)



- 自動的にガスが止まっても、ガスもれがない場合は、復帰の操作(2ページ)を行うと、ガスが使えるようになります。
- マイコンメーターの故障や電池切れ、東京ガスがガスをお止めした場合などでは、ランプが点滅しないことがあります。

1 流量オーバー遮断

メーターの大きさ別に定めるガス量を超えて、多量にガスが流れると(ガス管の破損や大型ガス器具の追加などの場合)自動的にガスを止めます。

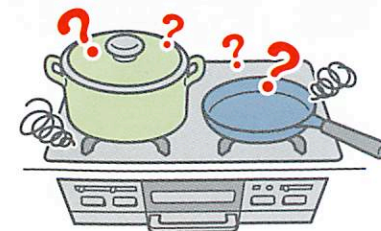


- 新たに大型のガス器具(給湯器・床暖房・風呂釜など)を取り付ける場合は、お客さまセンターにご相談ください。

2 圧力低下遮断

何らかの原因でガスの圧力が低下したときに、自動的にガスを止めます。

- ガスの流れを感知しない場合には、ガスを止めません。



3 感震遮断

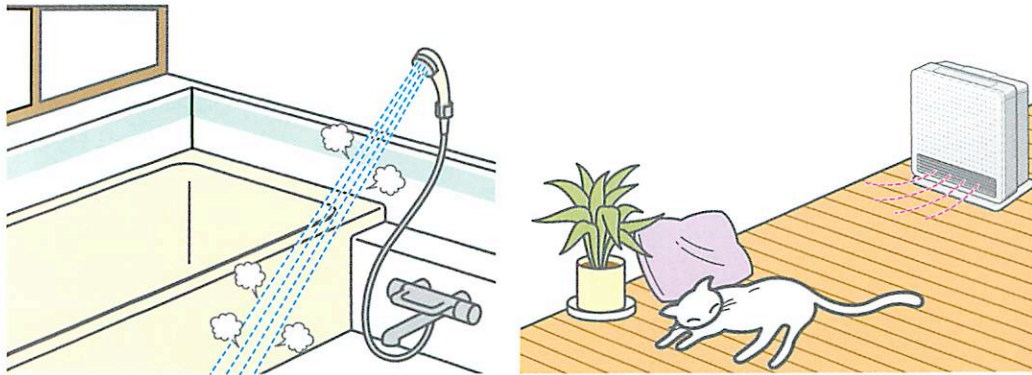
震度5強相当以上の大きな揺れを感知すると、自動的にガスを止めます。

- 震度はマイコンメーターの揺れかたで判断しますので、気象庁発表のものとは異なる場合があります。
- マイコンメーターに物(自転車や荷物、ボール)がぶつかったときも、ガスを止めることがあります。



4 継続時間オーバー遮断

ガスが連続して一定に流れ続けると、所定時間で自動的にガスを止めます。所定時間は、お湯の連続使用やガス機器の長時間利用など、お客さまの使用状況(流れるガスの量や時間)を考慮して設定しています。



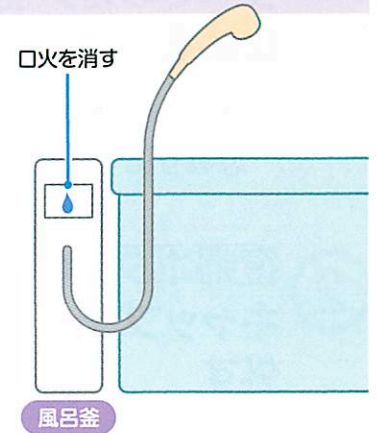
- 風呂の沸かしすぎや、なべの焦げ付きを防止するものではありません。

- ・ 何度もこの機能が動いてガスが止まる場合は、お客さまセンターにご相談ください。
- ・ お客さまのガス器具や使用条件によっては、遮断するまでの時間を長くしたり、遮断しないようにも変更できます。

5 微小もれ疑い警報

30日以上連続してガスの流れを感知し続けると、微小なガスもれの疑いがあると判断します。ガスは止めずに、ランプの点滅のみでお知らせします。(ガスはお使いになれます。)

- ランプが点滅したときは、1時間以上すべてのガス器具を止めて、ランプが消えることを確認してください。
- ガス器具をお使いにならないときは、口火を消してください。



- ・ ガス器具を1時間以上止めてもランプが点滅しているときは、お客さまセンターにご連絡ください。
- ・ 床暖房などのガス器具を30日以上、止めずにお使いになりたい場合は、お客さまセンターにご相談ください。
- ・ 口火のガス量をガスメーターに記憶させ、警報を出さないようにも設定できます。

※マイコンメーターが感知できるガス流量より少ない場合は、警報を出せないことがあります。

安全上のご注意

⚠ 危険

ガスもれに気づいたら…

- ❌ 絶対に火をつけない
- ❌ 電気器具のスイッチの入/切をしない
- ❌ 電源プラグの抜き差しをしない
- ❌ 周辺の電話を使用しない

炎や火花で引火し、爆発事故を起こすことがあります。

⚠ 注意

■ すぐにガス器具を止める

- ① 窓を大きく開ける。
- ② すべてのガス器具、メーターガス栓(3ページ)を閉める。
- ③ ガスもれ通報専用電話(裏表紙)に連絡する。

⚠ 注意

- ❗ **メーターガス栓は、普段は開けたままにしておく**
- 指示 メーターガス栓を開けると、
⑤ 微小もれ疑い警報が正しく機能しません。

マイコンメーターは、このような機能がありますが、すべてのガスもれや、てんぷら火災、排ガス中毒事故など、あらゆる事故を防止するものではありません。個別の設定内容を確認したい場合は、お客さまセンターまでお問い合わせください。

復帰の操作 (ガスが使えないとき)

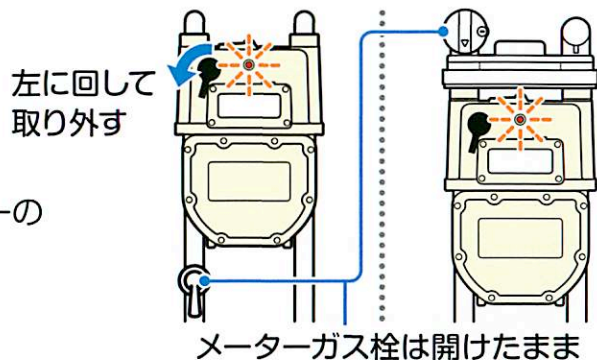
① すべてのガス器具を止める

※屋外のガス器具も忘れずに

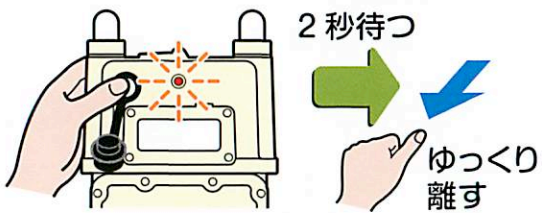


② 復帰ボタンのキャップを外す

※マイコンメーターの設置場所
⇒3ページ



③ 復帰ボタンをしっかりと奥まで押し込み、ゆっくり手を離す

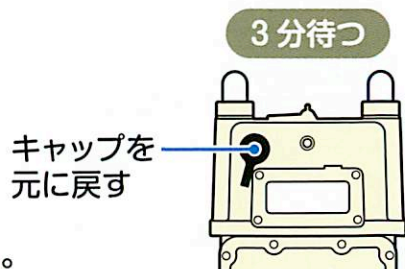


赤いランプが点灯した後、また点滅が始まります。 ※ランプが点かないこともあります。

④ ガスを使わないで3分待つ

点滅が消えていたら、ガスが使えます

消えないときは、もう一度①から。



それでも使えないときは

お客様センター(表紙)までご連絡ください。

エリア別電話番号

番号をお間違えにならないよう、よくご確認のうえおかけください。

	ガスご使用場所	お客様センター
茨城	龍ヶ崎・牛久・つくば・取手市、利根・阿見町	0297-62-8111
	さいたま・川口・戸田・蕨・上尾・蓮田・久喜・白岡市、伊奈町	048-651-1131
埼玉	所沢市	042-524-2111
	朝霞・和光・新座市	03-5394-7700
	草加・八潮・三郷市	03-3603-0361
千葉	千葉・四街道・八街・印西・八千代・佐倉・白井市	043-242-6121
	木更津・君津・袖ヶ浦・富津市	0438-23-1245
東京	千代田・中央・港・品川・大田区	03-5722-0111
	新宿・目黒・渋谷・中野区	03-5722-3111
	文京・台東・墨田・江東・荒川区	03-3842-0111
	世田谷区、調布・狛江市	03-3426-1111
	杉並区	03-3396-1111
	豊島・北・板橋・練馬区	03-5394-7700
	足立・葛飾・江戸川区	03-3603-0361
	八王子市	042-645-0511
	武蔵野・三鷹市	0422-54-0111
	町田市	042-742-6721
神奈川県	立川・東村山・小平・国立・多摩・稲城・日野・昭島・国分寺・小金井・府中・東大和市	042-524-2111
	西東京・清瀬・東久留米市	042-463-0111
	川崎市	044-245-2211
神奈川県	横浜市	045-948-1100
	大和・相模原・座間・海老名・綾瀬市	042-742-6721
	横須賀・三浦市	046-823-1570
	逗子・鎌倉・藤沢市、葉山町	0466-26-0111
	茅ヶ崎・平塚・南足柄市、寒川・大磯・中井・開成町	0463-22-2616

ガスもれ通報専用電話(24時間365日受付)

0570-002299

(ナビダイヤル)

※フリーダイヤルではありません。

03-6735-8899

(IP電話)

※FAX 受付サービス(耳やことばの不自由なお客さま向け) FAX: 03-3344-9393

●東京ガスの各種情報をホームページでご紹介しています。

<http://home.tokyo-gas.co.jp>