

# 床暖房取扱説明書

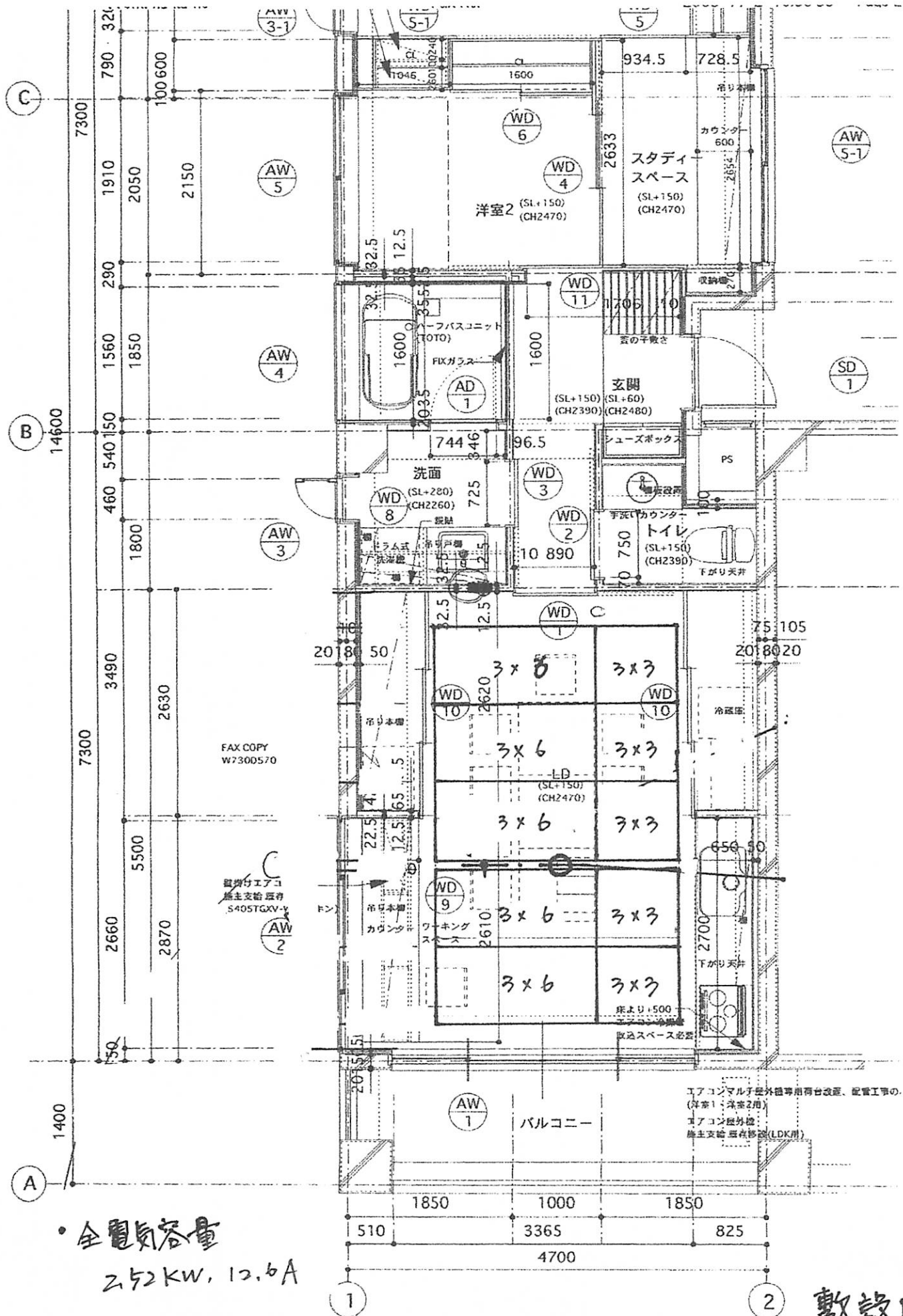
—CHI—

株式会社 シティハウスインダストリー

# 『エコシート』システムお取扱について

『エコシート』システムのお取扱方法は次の要領にてご使用下さい。

1. 『エコシート』システムのご使用はコントローラーにて温度制御を行ってください。
2. 設定温度は通常 3 メモリ~4 メモリ (35℃~45℃程度) にてゆっくりと暖めて頂くのが、からだに効果的です。
3. 仕上げ材の材質・厚みにより暖まり時間がかかる場合がありますのでタイマーセット等をご利用ください。
4. 設定温度を 60℃以上にした場合に低温火傷や床材の歪みなどの原因になる事がありますので、ご注意ください。
5. 絨毯等を敷く場合は通常設定より、少し高めに設定してください。センターラグ等での部分敷きは、しないでください。熱ごもり現象の原因になります。
6. 温度設定の方法、その他コントローラーの取扱については、コントローラーの取扱説明書を参照してください。
7. 敷設後フローアに釘等を打ち込む場合は、ヒーターに傷を付けないようにしてください。
8. コントローラーその他の基材についての保証は、その基材のメーカー保証に準じます。

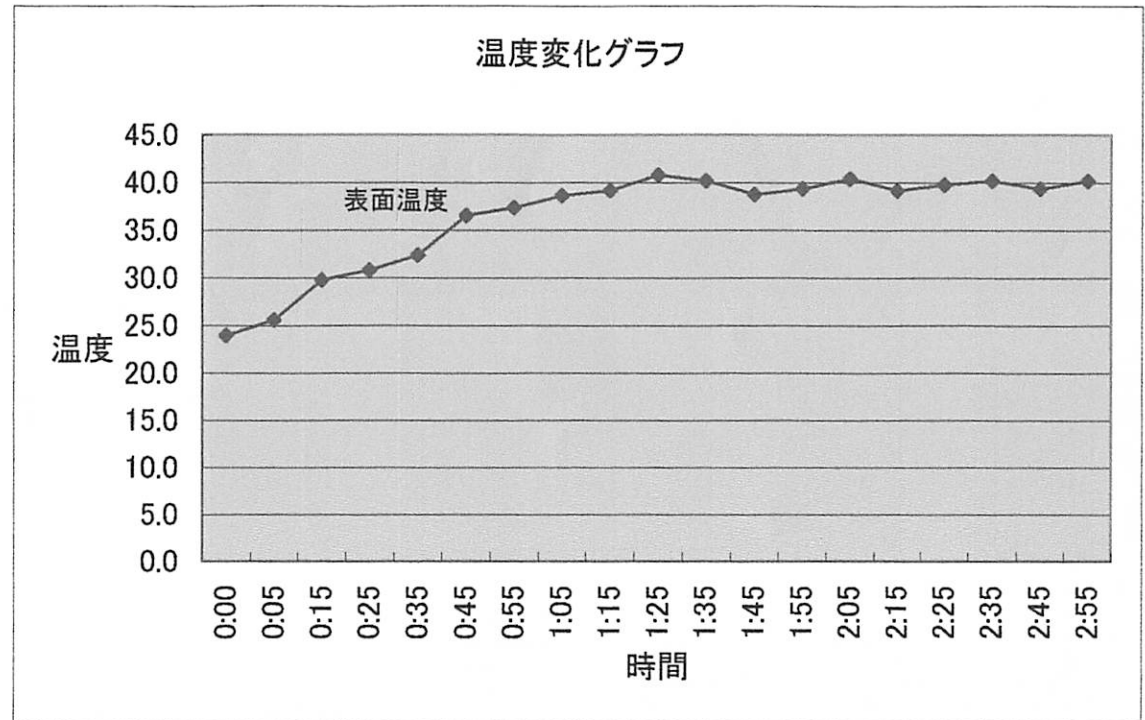


敷設図

# 床暖房温度変化表

天候；曇り 室温；20度

時間	表面温度(°C)	ヒーター間温度(°C)
0:00	24.0	
0:05	25.6	
0:15	29.8	
0:25	30.8	
0:35	32.4	
0:45	36.6	28.4
0:55	37.4	29.2
1:05	38.6	29.8
1:15	39.2	30.4
1:25	40.8	30.4
1:35	40.2	31.2
1:45	38.8	31.2
1:55	39.4	31.4
2:05	40.4	31.6
2:15	39.2	31.6
2:25	39.8	32.8
2:35	40.2	32.0
2:45	39.4	32.2
2:55	40.2	32.4



(注)コントロールにて温度制御しております。

パネル工法 ヒーター敷設面積 12.4㎡ 全電気容量:12.6A



CHI (株)シティハウスインダストリイ

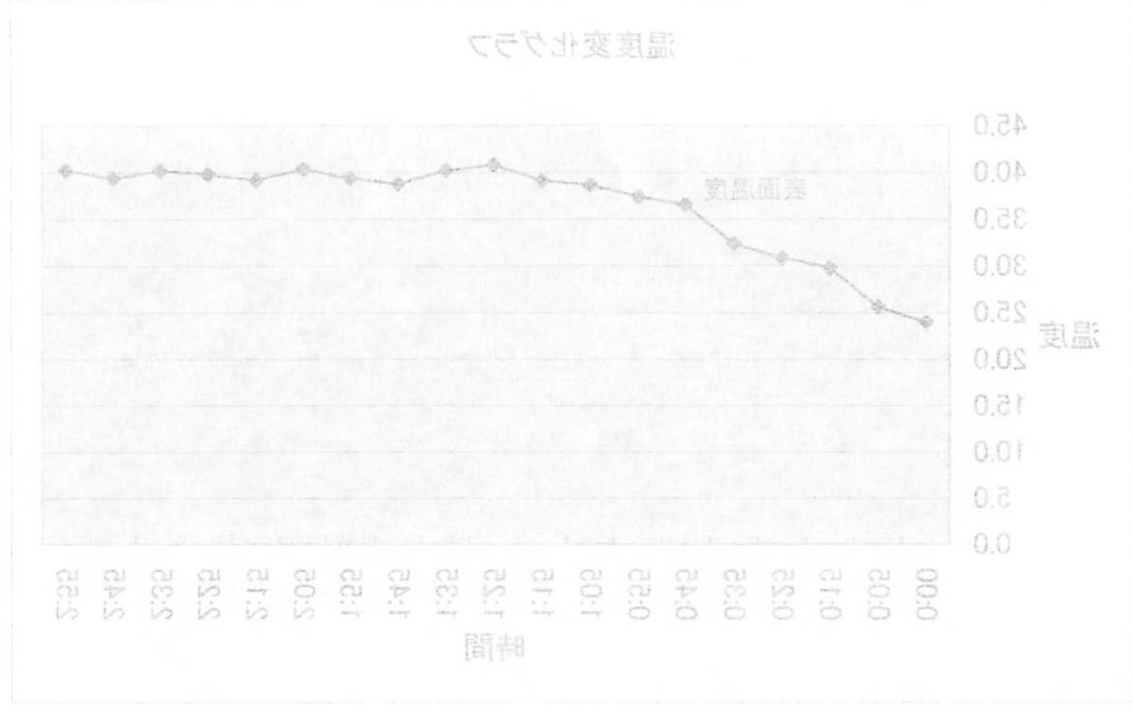
〒153-0064 東京都目黒区下目黒6-16-12-3F

TEL:03-5768-1830 FAX:03-5722-1018

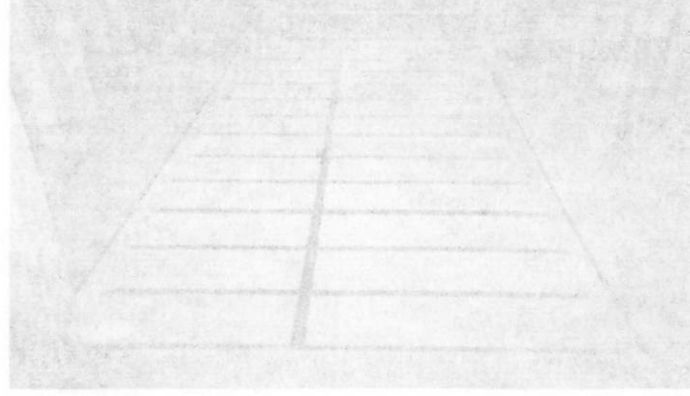
# 未観気温変化外表

室温：20℃ 曇天

時間	表面気温(℃)	間接気温(℃)
0:00	34.0	
0:05	32.8	
0:15	30.8	
0:25	30.8	
0:35	32.4	
0:45	30.8	28.4
0:55	31.4	29.5
1:05	30.8	29.8
1:15	30.5	30.4
1:25	40.8	30.4
1:35	40.5	31.5
1:45	38.8	31.5
1:55	30.4	31.4
2:05	40.4	31.8
2:15	30.5	31.8
2:25	30.8	32.8
2:35	40.5	35.0
2:45	30.4	35.5
2:55	40.5	35.4



ハル工業株式会社 表面温度計 全電容量 15.4mL 容量: 15.0A  
 (主)にロート温度計を備えています。



TEL: 03-2768-1830 FAX: 03-2755-1018  
 〒153-0064 東京都目黒区目黒6-16-15-3F  
 CH I 株式会社ハル工業

試験成績表

No. 51226

2006年 05月 09日 発行

販売元 日本バイオニクス株式会社

製造元 菱有工業株式会社

中野邸新築現場

御中


RG-236

品番 564L9B(RG-236)

数量 4

ロット番号 64528

出荷許可	承認	発行
西條	成田	名倉

試験内容	試験項目	規格値	
	外觀	傷、汚れのないこと。	
寸法	910 ×	1820	
消費電力	200 V	347 W	+10 % -10 %
絶縁耐力	1500 V	1 秒・ $\frac{1}{2}$ 以上	
絶縁抵抗(常態)	100 M $\Omega$ 以上		
絶縁抵抗(水中)	分・時間		M $\Omega$ 以上
試験結果	上記試験の結果は次の通りです。 		
備考	060508-1 91306 様式版数：1 様式No：RQS0410-01 Rev. 2000. 07. 14		

試験成績表

No. 51218

2006年 05月 09日 発行

販売元 日本バイオニクス株式会社

製造元 菱有工業株式会社

中野邸新築現場

御中


RG-233

品番 564L71(RG-233)

数量 5

ロット番号 61524

出荷許可	承認	発行
西條	成田	名倉

試験内容	試験項目	規格値	
	外觀	傷、汚れのないこと。	
寸法	910 ×	909	
消費電力	200 V	156 W	+10 % -10 %
絶縁耐力	1500 V	1 秒・ $\frac{1}{2}$ 以上	
絶縁抵抗(常態)	100 M $\Omega$ 以上		
絶縁抵抗(水中)	分・時間		M $\Omega$ 以上
試験結果	上記試験の結果は次の通りです。 		
備考	060508-1 91305 様式版数：1 様式No：RQS0410-01 Rev. 2000. 07. 14		

試験成績表

No. ....51279

2006年 05月 10日 発行

販売元 日本バイオニクス株式会社

製造元 菱有工業株式会社

中野邸新築現場

御中


RG-236

品番 564L9B(RG-236)

数量 1

ロット番号 62524

出荷許可	承認	発行
西條	成田	名倉

試験内容	試験項目	規格値
	試験内容	外觀
寸法		910 × 1820
消費電力		200 V 347 W $\pm 10\%$
絶縁耐力		1500 V 1 秒・分以上
絶縁抵抗(常態)		100 MΩ以上
絶縁抵抗(水中)		分・時間 MΩ以上
試験結果		上記試験の結果は次の通りです。 <div style="text-align: center; margin-top: 20px;">  </div>
備考	060510-1 91352 様式版数 : 1 様式No : RQS0410-01 Rev. 2000. 07. 14	